

KSIĄŻECZKA ZDROWIA DZIECKA BADANEGO PRZED URODZENIEM W ZAKŁADZIE KARDIOLOGII PRENATALNEJ ICZMP



Stowarzyszenie na Rzecz Rozwoju
Kardiologii Prenatalnej
www.kardiologia-prenatalna.org.pl



UNIWERSYTET
MEDYCZNY
W ŁÓDZI



INSTYTUT CENTRUM
ZDROWIA MATKI POLKI



Instytut Centrum Zdrowia Matki Polki
Zakład Kardiologii Prenatalnej ICZMP
Pawilon Pediatryczny

ul. Rzgowska 281/289
93-338 Łódź

Telefon: +48 42 271 15 56

Mail: zdw@iczmp.edu.pl

Dane pacjenta:

Imię:

Nazwisko:

Data urodzenia:

Dane rodziców:

Imię:

Nazwisko:

Stopień pokrewieństwa / status prawny:

Telefon kontaktowy:

Imię:

Nazwisko:

Stopień pokrewieństwa / status prawny:

Telefon kontaktowy:

DRUGI TRYMESTR

TRZECI TRYMESTR

TREND ROZWOJU PŁODU W CZASIE CIAŻY:

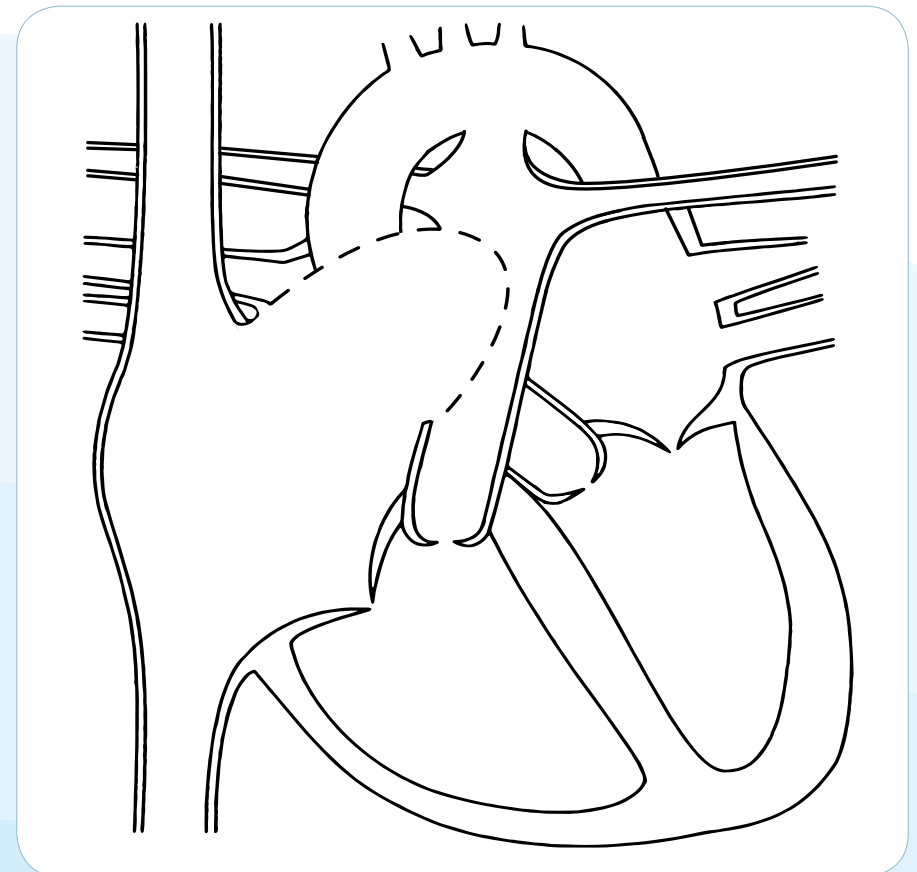


MONITOROWANIE PRZED PORODEM?

OPIS WADY SERCA PŁODU

LECZENIE FARMAKOLOGICZNE PRZED PORODEM ?

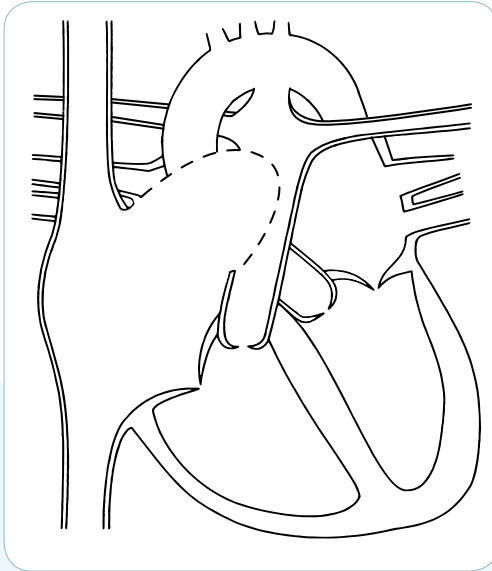
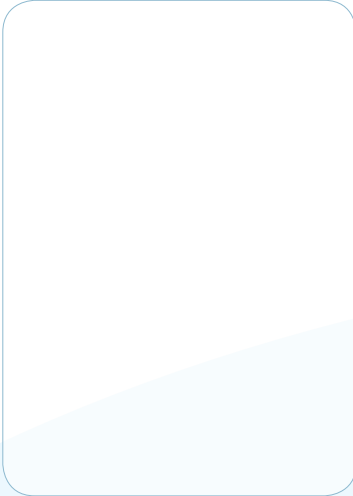
SCHEMAT WADY SERCA PŁODU



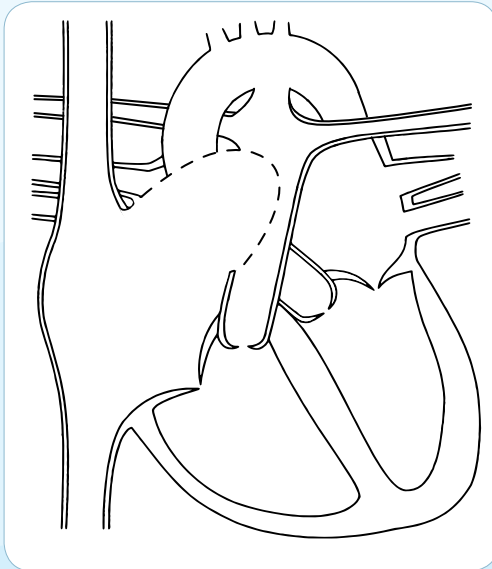

LECZENIE ZABIEGOWE PRZED PORODEM ?

MONITOROWANIE PRENATALNE - SCHEMATY

DRUGI
TRYMESTR



TRZECI
TRYMESTR



ZGŁOSZENIE DO WWW.ORKP.PL

Lekarz wykrywający:

TAK

NIE

Lekarz diagnozujący:

Położnik

Neonatolog:

WADA SERCA WG PODZIAŁU
KARDIOLOGII PRENATALNEJ:

Wada ciężka niepilna

Wada ciężka planowa

Wada ciężka krytyczna

Wada serca najcięższa

Wada serca + wada pozasercowa

Wada serca + anomalia pozasercowa

Referencje:

- Respondek-Liberska, M., *Atlas Wad serca Płodu, Adi-Art 2011*
- Słodki, M., *Opracowanie modelu opieki nad ciężarną z wrodzoną wadą serca u płodu na podstawie nowego prenatalnego podziału wad serca, Rozprawa habilitacyjna, Uniwersytet Medyczny w Łodzi, 2012*

PROGNOZOWANIE

PORÓD

Rodzaj porodu:

Szpital:

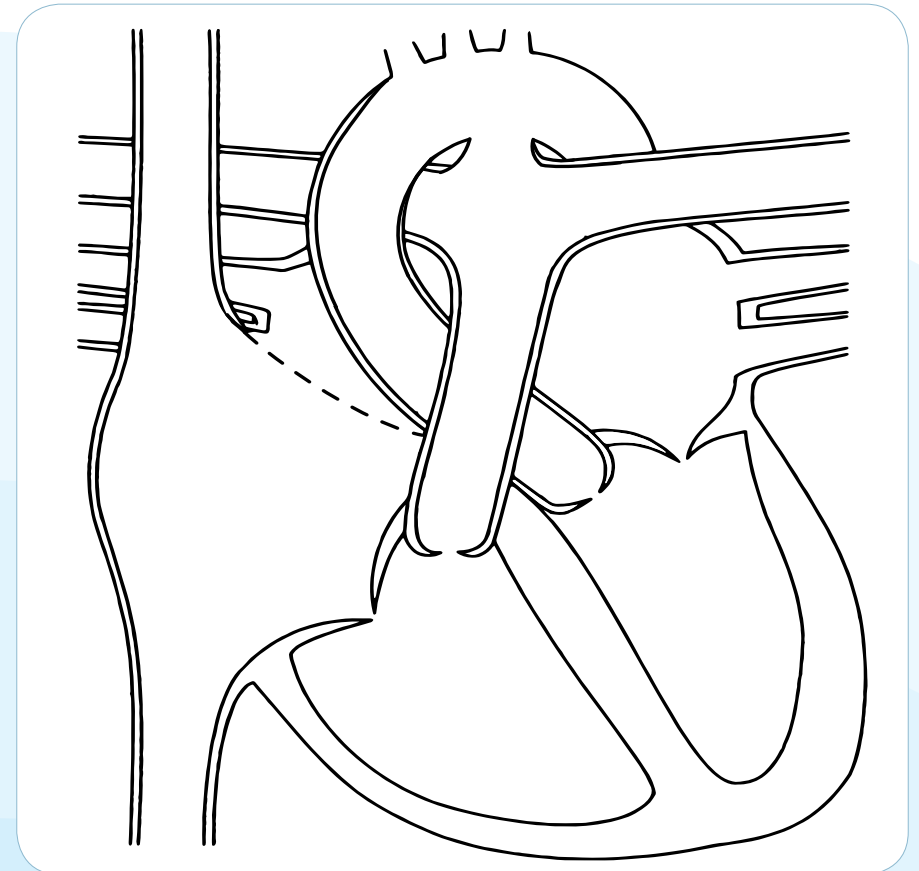
Masa ciała:
Apgar:
Tydzień ciąży:
Płeć:

Liczba dni pobytu w szpitalu
noworodka po urodzeniu:
.....

UWAGI NEONATOLOGA

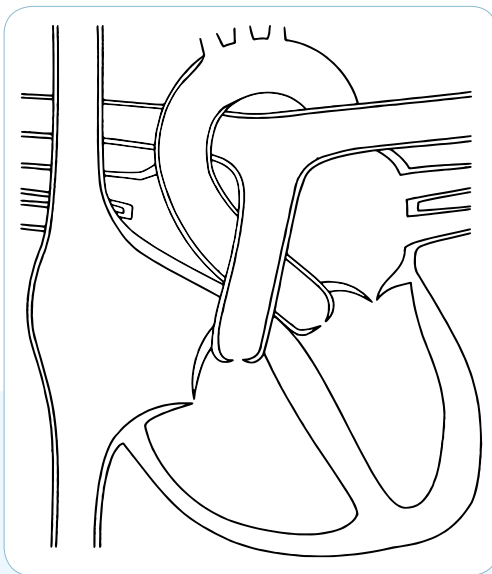
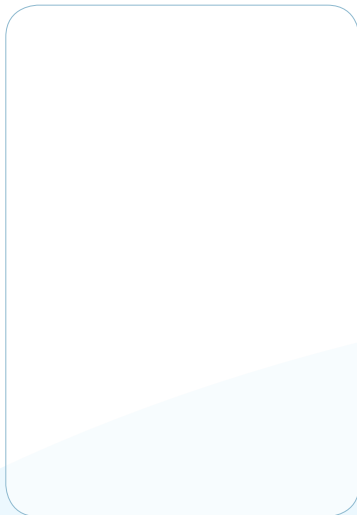
OPIS WADY SERCA DZIECKA

SCHEMAT WADY SERCA NOWORODKA

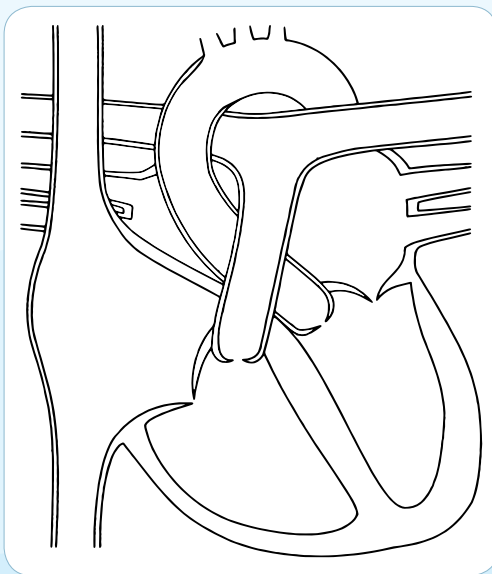
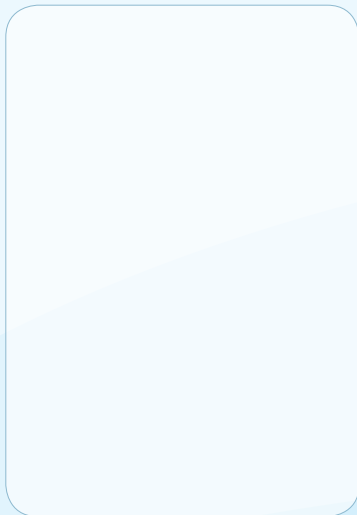


PROCES LECZENIA - SCHEMATY

1. MIESIĄC ŻYCIA

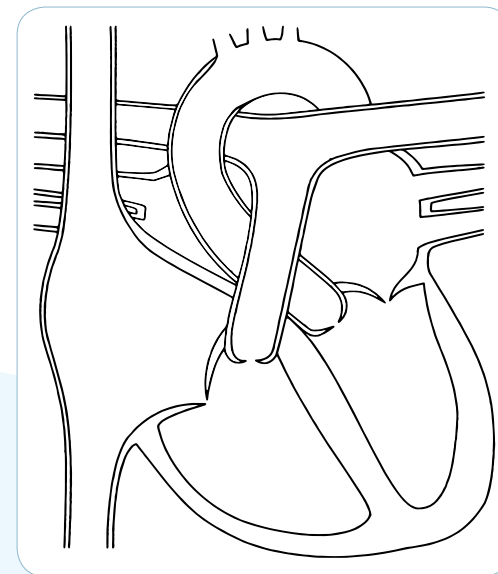


6. MIESIĄC ŻYCIA

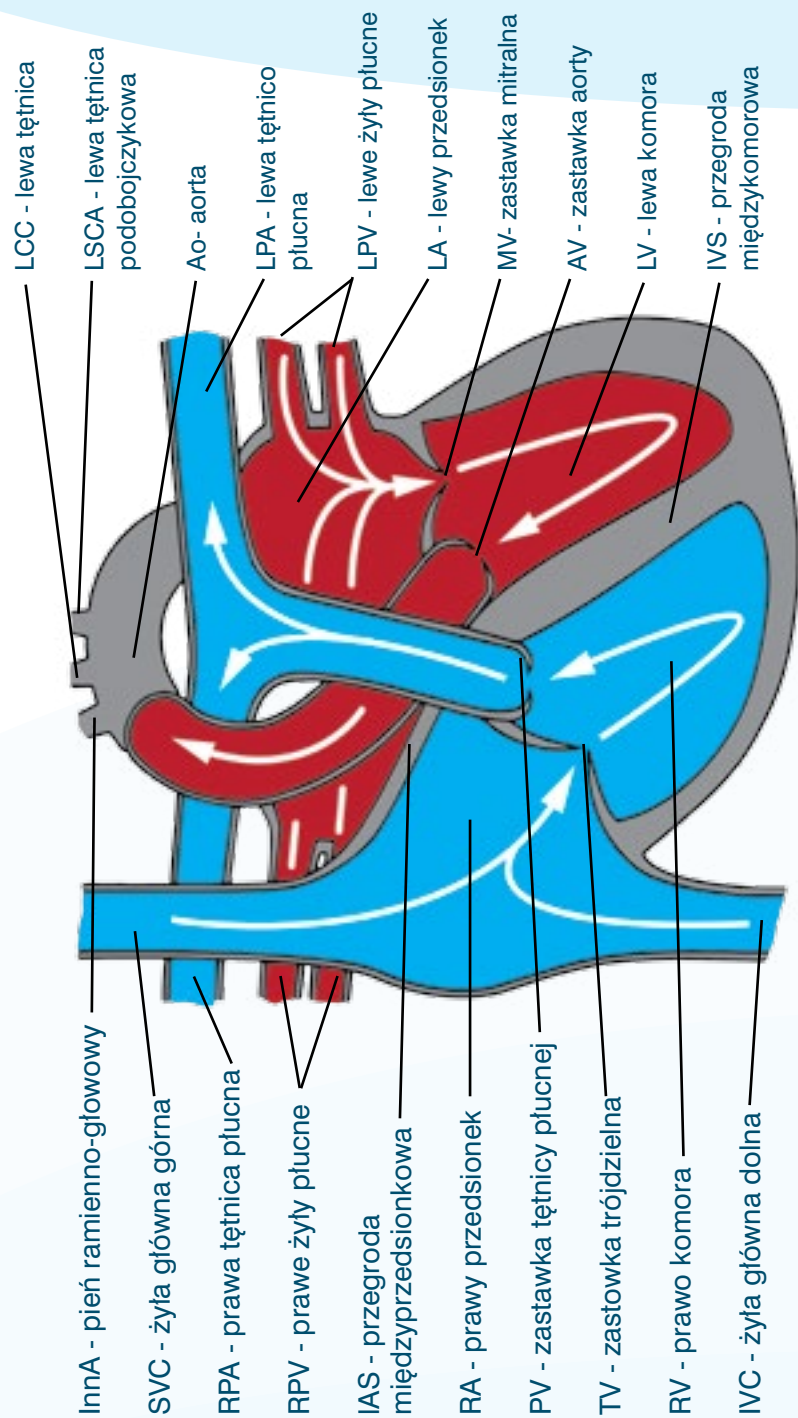


PROCES LECZENIA - SCHEMATY

12. MIESIĄC ŻYCIA



SCHEMAT ZDROWEGO SERCA



SZPITAL

DZIECKO POZOSTAJE POD OPIEKĄ:

Ośrodek	Kardiologia	Kardiochirurgia
nazwa ośrodka		
Nr referencyjny		
Nazwisko lekarza		
Nr telefonu		
Adres		
Uwagi / informacje		
Nazwa ośrodka		
Nr referencyjny		
Nazwisko lekarza		
Nr telefonu		
Adres		
Uwagi / informacje		

LECZENIE SZPITALNE / KARDIOCHIRURGICZNE

Data:

Ośrodek:

Lekarz prowadzący:

Wykonane badania specjalistyczne:

- cewnikowanie rezonans angio-CT echo
 RTG izotopy Doppler próba wysiłkowa

Uwagi:

KALENDARZ SZCZEPIEŃ

(wg. Komunikatu Głównego Inspektora Sanitarnego - w sprawie Programu Szczepień Ochronnych na rok 2013)

Szczepienia obowiązkowe					
Wiek	1 doba	2 mies.	3-4 mies.	5-6 mies.	7-12 mies.
Gruźlica	■				
WZW typ B ¹	■	■			■
Błonica		■	■	■	
Tężec		■	■	■	
Krztusiec ²		■	■	■	
Hib ³		■	■	■	
Poliomyelitis ⁴			■	■	

Szczepienia obowiązkowe osób narażonych w szczególny sposób na zakażenie wskazane dla dzieci z wadami serca

Pneumokoki ⁵	Od 2 miesiąca do ukończenia 5 roku życia				
Szczepienie dodatkowe (niefinansowane przez NFZ) wg. zaleceń lekarza					
Biegunka (rotawirus)	Między 6 i 25 tyg. życia				
WW typ A ¹	Wg zaleceń lekarza				
Meningokoki ⁶	Typ C od 2 mies. życia wg. zaleceń lekarza				
Kleszczowe zapalenie ⁷	Wg zaleceń lekarza				
Ospa wietrzna	/Od 9 mies. życia, wg. wskazań lekarza/				
RSV ⁸	Wg zaleceń lekarza				
Grypa	Wg zaleceń lekarza				

Legenda do tabeli szczepień:

1. WZW typu B lub typu A - wirusowe zapalenie wątroby;
2. Krztusiec (koklusz);
3. Hib - zakażenie Haemofilus influenzae typu B (zapalenie opon mózgowo-rdzeniowych);
4. Poliomyelitis - ostre nagminne porażenie dziecięce (choroba Heinego-Medina);
5. Streptococcus pneumoniae - pneumokokowe zapalenie płuc;
6. Neisseria meningitidis typu A, B, C - meningokokowe zapalenie opon mózgowo-rdzeniowych;
7. Kleszczowe zapalenie mózgu;
8. RSV - Respiratory Syncytial Virus - zapalenie oskrzelików oraz zapalenie płuc w okresie jesienno-zimowym.

WYKONANE SZCZEPIENIA

DATA	WYKONANE SZCZEPIENIE

PO OPERACJI

Leki, dawki:

Rehabilitacja:

Zalecenia dodatkowe:

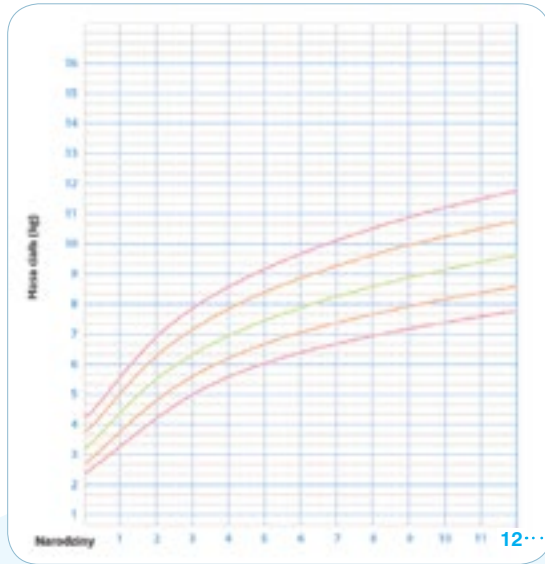
UWAGI MAMY

Karmienie piersią

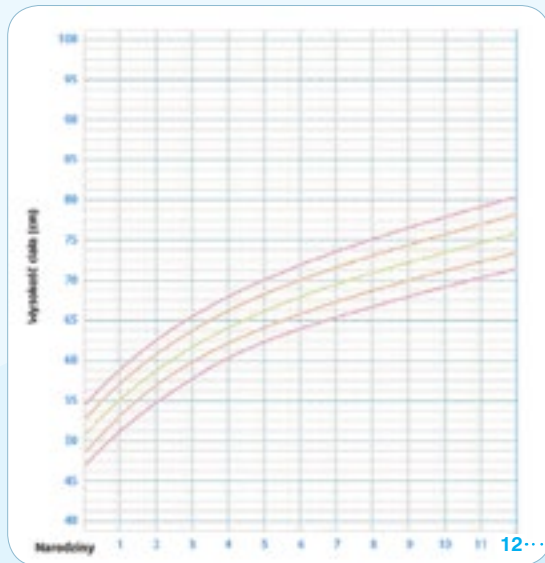
Karmienie sztuczne

Rodzaj mleka

SIATKI CENTYLOWE - 1 ROK ZYCIA - CHŁOPIEC

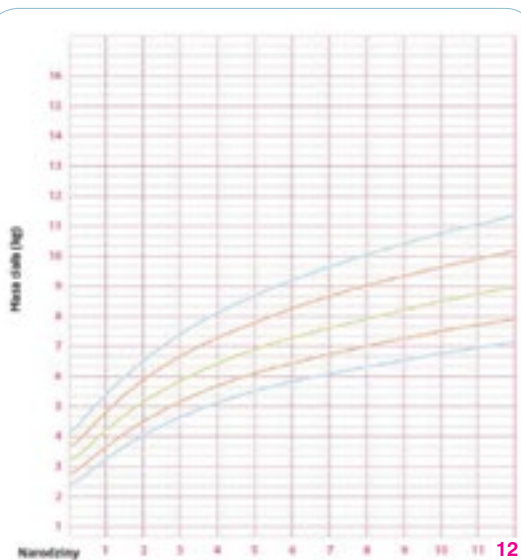


MASA CIAŁA
W STOSUNKU DO
WIEKU



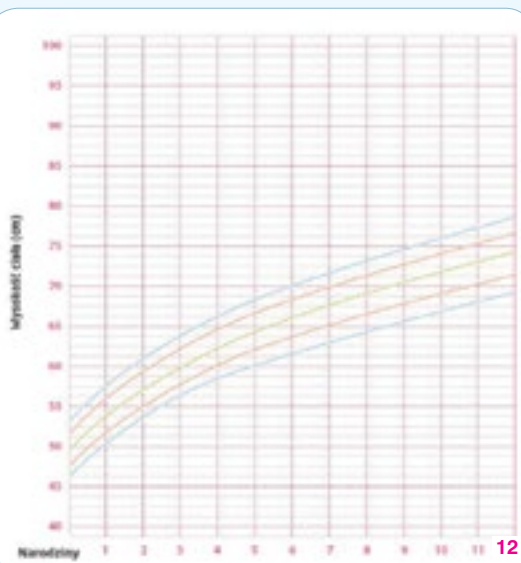
WYSOKOŚĆ CIAŁA
W STOSUNKU DO
WIEKU

SIATKI CENTYLOWE - 1. ROK ŻYCIA - DZIEWCZYNKA



MASA CIAŁA
W STOSUNKU DO
WIEKU

12...skończony miesiąc życia



WYSOKOŚĆ CIAŁA
W STOSUNKU DO
WIEKU

12...skończony miesiąc życia

ORGANIZACJE WSPIERAJĄCE DZIECI
Z WADAMI SERCA I ICH RODZICÓW



FUNDACJA "COR INFANTIS"

ul. Nałęczowska 24

20-701 Lublin

Tel. 887-220-007

www.corinfantis.org



FUNDACJA "SERCE DZIECKA"

im. Diny Radziwiłłowej

ul. Narbutta 27 lok. 1

02-536 Warszawa

Tel. (22) 848 07 60

www.sercedziecka.org.pl



FUNDACJA "MAM SERCE"

ul. Bukowińska 10/200

02-703 Warszawa

Tel. (22) 118 45 89

www.mam-serce.pl

LUTY - miesiącem badań **SERCA PŁODU** w ICZMP... w Łodzi... w Polsce...

1:120 noworodków rodzi się z wadą serca...

Wada serca jest najczęstszą wadą wrodzoną.

W 2014 r. urodziło się w Polsce ok. 3000 noworodków z wadami serca...

W USA 40% noworodków ma diagnozę postawioną przed porodem...

Podobnie jest w naszym ośrodku... a może nawet lepiej????

W ICZMP w latach 1994-2014 wykonaliśmy > 16 000 badań kardiologicznych u płodów, dzięki którym można wykryć i zdiagnozować wadę serca pacjenta przed porodem...
i zapewnić mu optymalną opiekę w pierwszych dniach życia...



Przeżywalność noworodków z wadami serca może wynosić > 90%...

Od tych działań mogą zależeć dalsze losy naszych pacjentów...

Jeśli podoba Wam się nasz pomysł - zapraszamy do współpracy...



Stowarzyszenie na Rzecz Rozwoju
Kardiologii Prenatalnej
www.kardiologia-prenatalna.org.pl

Stowarzyszenie na Rzecz
Rozwoju Kardiologii
Prenatalnej, Luty 2015